

Excellence in seaming



**8320**

Programmierbare  
Heizkeilschweiß- bzw.  
Heißluftschweißmaschine

# PFAFF 8320

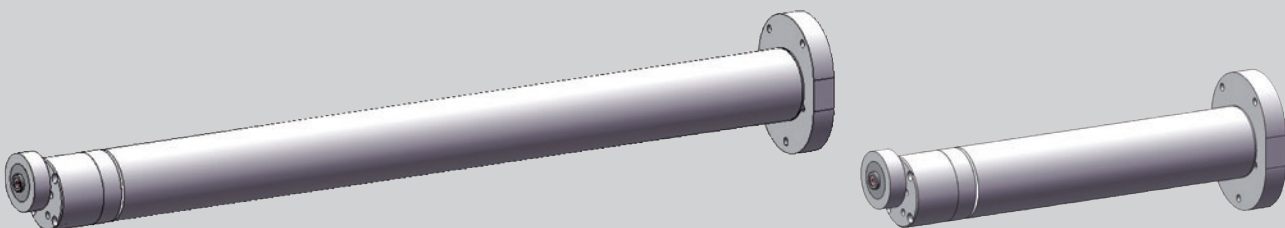
Die einzige mit 100% Parameterkontrolle

Mit der neuen PFAFF 8320 können Schweißabläufe programmiert werden, d.h. je nach Zuschnitt und Material können beliebige Parameter, streckenabhängig eingegeben werden und mit 100% Präzision wiederholt werden. Eine absolute Innovation von PFAFF!

## Merkmale:

- Schnelles und einfaches umstellen von Heizkeil- auf Heißluftversion (und umgekehrt).
- Differential während des Schweißens möglich.
- Keine Knöpfe, keine Manometer: Ein Touchscreen und 100% Parameterkontrolle.
- Alle Parameter werden elektronisch gesteuert:  
Eine integrierte Steuerplatine überwacht die Schweißtemperatur, die Luftmenge, die Schweißkraft so wie die beiden Motoren für die obere und untere Rolle.
- Proportionalventile ermöglichen dynamisches Anpassen von Luftmenge und Schweißkraft.
- Zwei präzisionsgeregelter Motoren erlauben einen sehr genauen Differentialtransport.
- 2-Achsen Einschwenkung:  
Über Kreuzschlitten können die Düse bzw. der Keil ohne Werkzeug sehr genau justiert werden.
- Schwenkbare Säule: Die Halterung der unteren Rolle kann beliebig über 180° gedreht werden. Je nach Anwendung kann aus dem Arm heraus, als Säule oder in den Arm hinein geschweißt werden.
- Höhenverstellbares Gestell: Arbeitshöhe kann genau auf Ihre Anwendung angepasst werden.
- Verschiedene Keilbreiten - verschiedene Düsengrößen und -formen
- Mehrere Bedienebenen geschützt durch Passwörter: Bediener kann, wenn gewünscht, nur bestimmte Abläufe abrufen.
- Sprachen und Einheiten wählbar.
- Aufheiz- und Abkühlzyklen möglich.
- Maschine ist integrierbar in eine Fertigungsanlage.
- Optionen:
  - Schlauchführung für Filter
  - Absaugung
  - Bandrollenträger für Bandaufschweißen
  - Puller-Auflagetisch im Arm
  - Heizkeil- oder Heißluftdüse von rechts
  - Puller (direkt montiert oder separat)

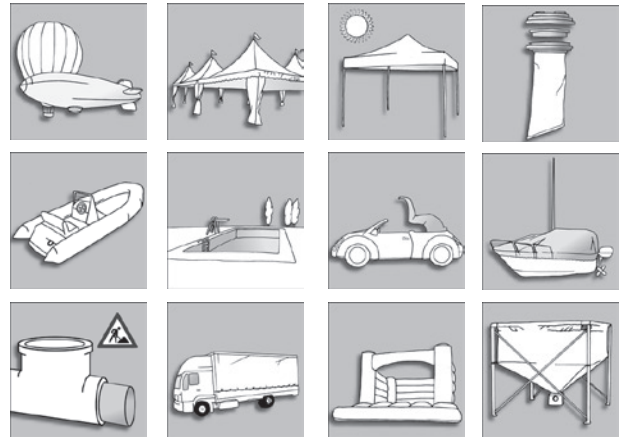
## Arm-Versionen:



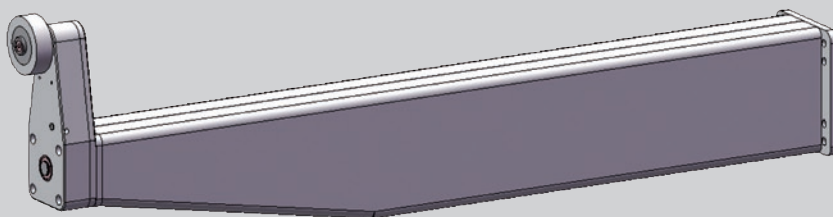
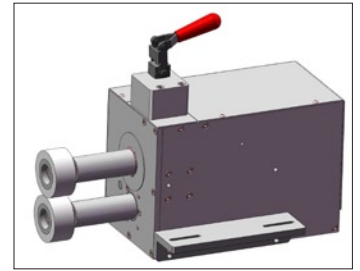
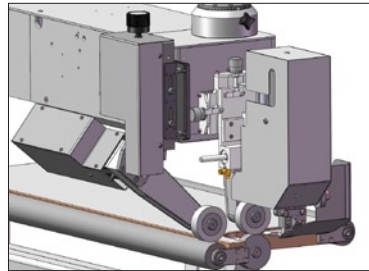
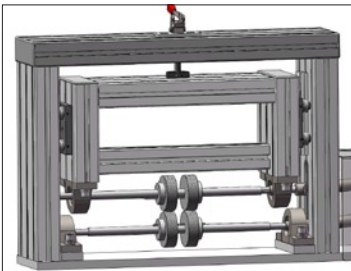
Zylinder Säule: 470 – 970 mm

## Einsatzgebiete der PFAFF 8320:

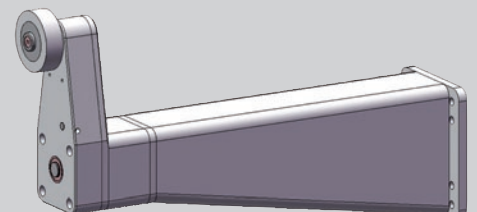
- Autohauben
- Behälter
- Kederproduktion
- LKW-Planen
- Schwimmbadfolien
- Werbepлакate
- Kleine Zelte
- Aufblasbare Figuren
- Cabrio-Verdecke
- Filter (Röhren, Taschen, Ringe)



## Optionale Pullervarianten



Stehende Säule: 470 – 970 mm



Versionen:



Langarm-Version



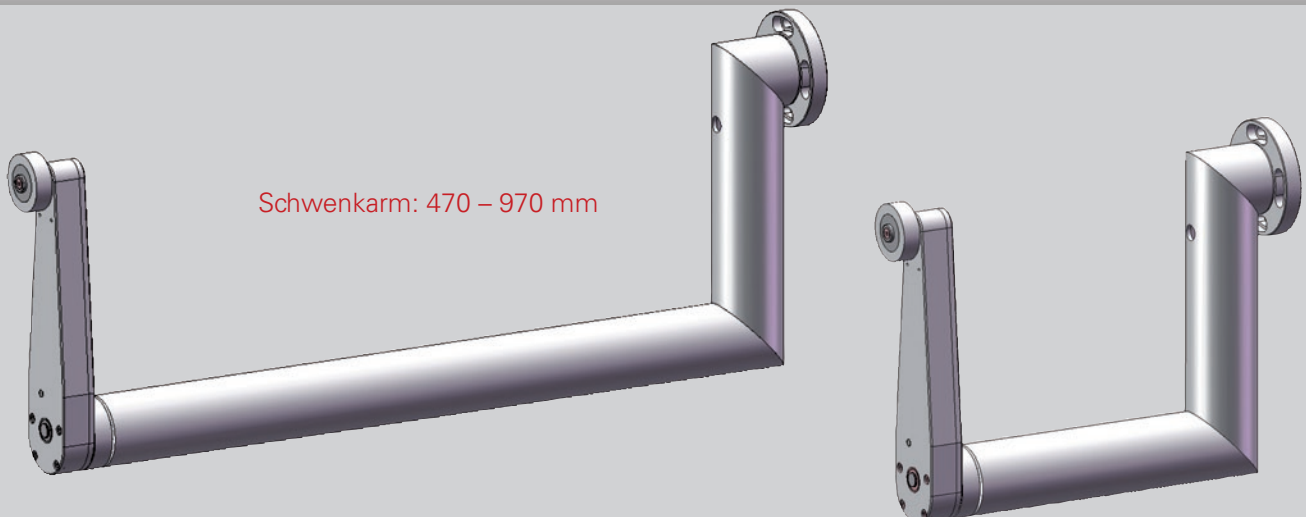
Langarm-Version mit Tisch,  
Laufrollen und Puller



Version: PFAFF 8320 FP  
Heißluft-Schweißmaschine zum Verschließen von Filtertaschen

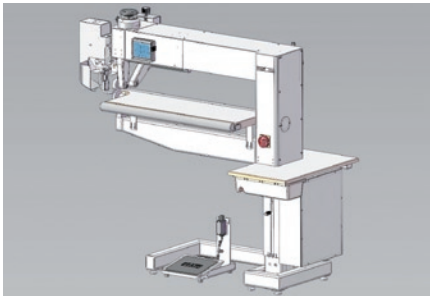


Version: PFAFF 8320-020/061  
Heißluft-Schweißmaschine mit verstellbarer Schlauchführung

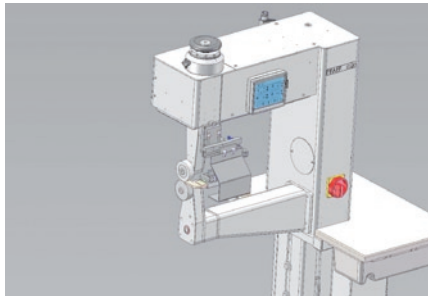


Schwenkarm: 470 – 970 mm

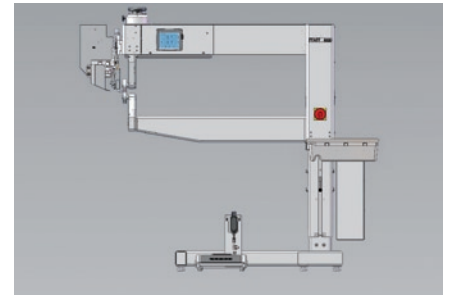
Weitere mögliche Versionen:



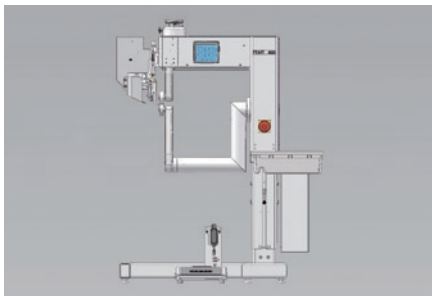
8320-1X1 Langarm mit Tisch, Laufrollen und Puller



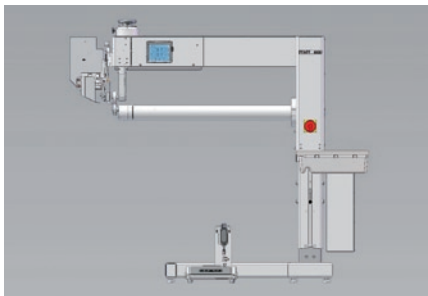
8320-0X1 Standardgehäuse, stehende Säule, Rechtseinschwenkung



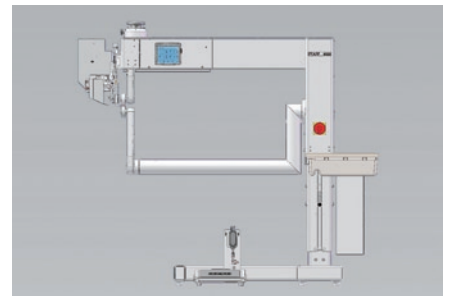
8320-1X1 Langarm, stehende Säule



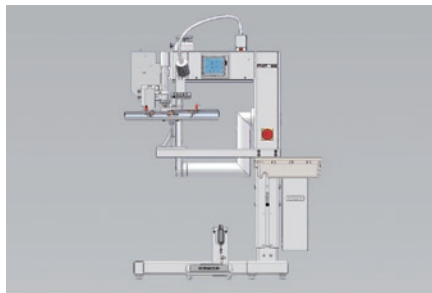
8320-0X0 Standardgehäuse, Schwenkarm



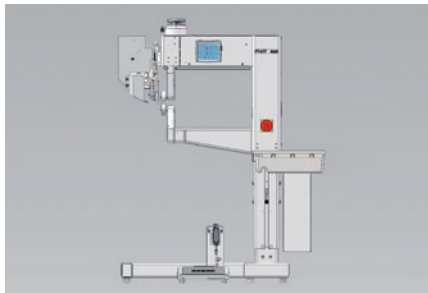
8320-1X2 Langarm, Freiarm



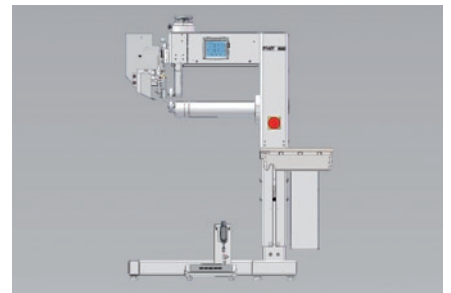
8320-1X0 Langarm, Schwenkarm



8320-020/061 Standardgehäuse für Filterschlauchfertigung (Heißluft)



8320-0X1 Standardgehäuse mit stehender Säule



8320-0X2 Standardgehäuse mit Freiarm

Alle Varianten sind jeweils mit Heizkeil oder mit Heißluft oder beidem erhältlich.  
Bei X=1 Heizkeil, bei X=2 Heißluft

## Technische Daten:

### Abmessungen und Gewicht: (Basismaschine)

Länge: ca. 1650 mm / 1000 mm  
Breite: ca. 700 mm  
Höhe (ohne Bandrollenträger): ca. 1400 mm  
Durchgangsbreite: ca. 480 mm  
Durchgang zwischen den Rollen: ca. 20 mm

### Heizkeilbreiten (mm):

7, 9, 12, 15, 20, 30, 40

### Heizluftdüsen:

10 - 50 mm (weitere Breiten auf Anfrage)

### Nettogewicht:

ca. 140 kg

### Schweißgeschwindigkeit:

max. 10 m/min (standard)  
optional bis 30 m/min möglich

### Netzspannung eingestellt für:

230 V ± 10%, 50/60 Hz, 1 Phase

### Leistungsaufnahme:

8320-010 (Heizkeil-Version): ca. 1500 W  
8320-020 (Heißluft-Version): ca. 3500 W

### Heizleistung:

8320-010 (Heizkeil-Version): ca. 1000 W  
8320-020 (Heißluft-Version): ca. 3300 W

### Luftverbrauch (bei 6 Bar):

8320-010 (Heizkeil-Version): 30 l/min  
8320-020 (Heißluft-Version): 30 - 150 l/min

### Schweißtemperatur:

8320-010 (Heizkeil-Version): max. 500 °C  
8320-020 (Heißluft-Version): max. 720 °C

Hotline:

Anwendungstechnik: +49-6301/3205-2329



### PFAFF Industriesysteme und Maschinen AG

Hans-Geiger-Str. 12 – IG Nord  
D-67661 Kaiserslautern

Telefon: +49-6301/3205-0  
Telefax: +49-6301/3205-3171  
E-mail: [info@pfaff-industrial.com](mailto:info@pfaff-industrial.com)

